

nominatie_nomination

CATEGORIE

A

Dendermondesteenweg 238, Destelbergen

Plaats_Localisation

Van Cauwenberghe, Destelbergen

Opdrachtgever_Maître d'ouvrage

Delmulle Delmulle Architecten,

Petegem-aan-de-Schelde

Architect_Architecte

Util structuurstudies, Brussel

Studiebureau_Bureau d'études

Van Maercke, Kluisbergen

Algemene aannemer_Entrepreneur général

Indust3bouw, Wingene

Staalbouwer_Constructeur métallique

Foto's_Photos:

Peter Leysen (Delmulle Delmulle Architecten)

Eetwinkel in Destelbergen

De eetwinkel is een plaats voor fijnproevers. Om het unieke concept van de winkel te vertalen naar een passend gebouw werd een sfeer gecreëerd van zuiderse overdekte markthallen.

De verschillende entiteiten onder deze driedimensionale dakstructuur zijn los georganiseerd. Centraal in de winkelruimte is een bistro aanwezig. De verwerkingsprocessen in de achterliggende productieruimtes zijn zichtbaar vanuit de winkel.

Voor het beoogde tentendak was de keuze voor staal vanzelfsprekend. Het uitgangspunt is een omgekeerd paraplusysteem op ronde zuilen die een driedimensionaal geheel vormen. Het dak bestaat uit ronde stalen kolommen – die tevens dienst doen als regenwaterafvoer – met daarop een samenwerkend geheel van staalplaten en versterkende vinnen. De uitdaging lag ook bij de uitkraging vooraan, die de overgang van buiten

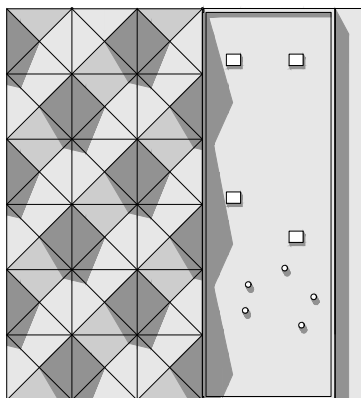
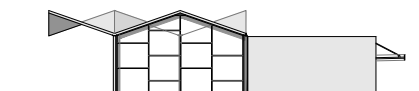
Épicerie fine à Destelbergen

L'épicerie fine est l'endroit où se retrouvent les connaisseurs. Pour traduire le concept unique du magasin en un bâtiment adapté, une atmosphère de marchés couverts méridionaux a été créée.

Les différentes entités sous cette structure de toit tridimensionnelle sont détachées les unes des autres. Le centre de l'espace commercial est occupé par un bistrot. Les processus de transformation dans les espaces de production arrière sont visibles depuis le magasin.

Pour le toit de tentes visé, le choix de l'acier allait de soi. Le point de départ est un système de parapluie inversé sur des colonnes rondes qui forment un ensemble tridimensionnel. La toiture est constituée de colonnes en acier rondes qui font également office d'évacuation des eaux de pluie, avec un ensemble coopérant de plaques d'acier et d'aillettes de renforcement dessus. Le défi se situait aussi au niveau de l'encorbellement avant, qui rend plus

22





naar binnen natuurlijker maakt. Het dak werd in grote delen in de ateliers van de aannemer gefabriceerd, wat een snelle en eenvoudige montage op de werf toeliet.

Het geheel werd brandwerend geschilderd (Rf-1u). De stalen platen zijn geperforeerd zodat ze, met het bovenliggende akoestisch doek, voor een uitstekende akoestiek in de open winkelruimte zorgen.

naturelle la transition de l'extérieur vers l'intérieur. La toiture a été fabriquée en grande partie dans les ateliers de l'entrepreneur, ce qui a permis un montage rapide et simple sur le chantier.

L'ensemble a été revêtu d'une peinture ignifuge (Rf-1h). Les tôles en acier sont perforées de manière à assurer, avec la toile acoustique supérieure, une excellente acoustique dans l'espace de magasins ouvert.

